

Quickstart Sachsen⁺ JubaS Themenkreis

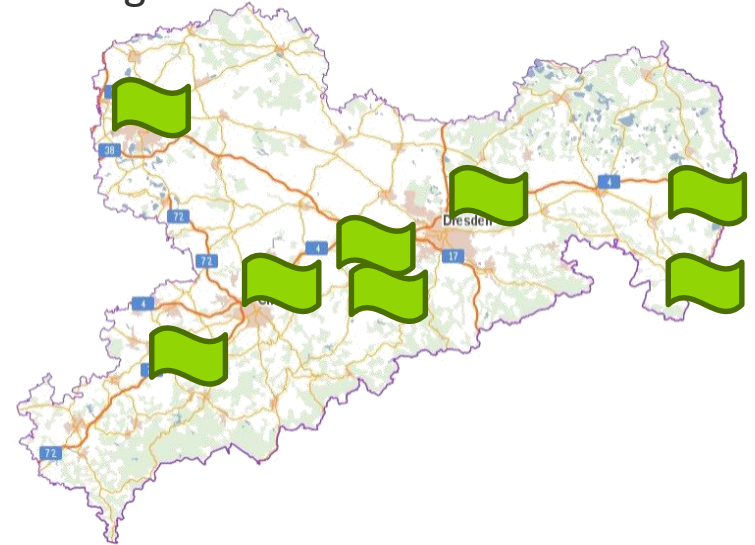
Agenda

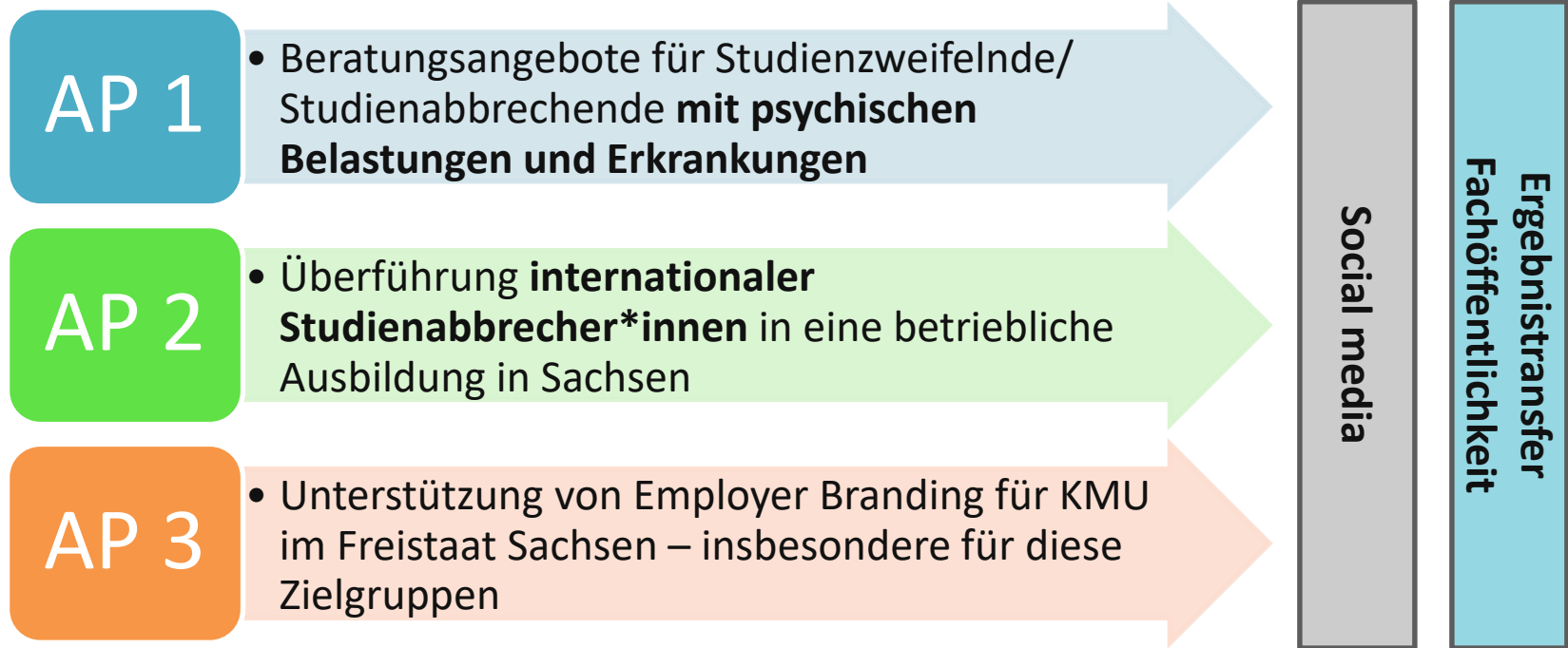
1. Quickstart Sachsen+
Struktur, Inhalt, Sichtbarkeit
2. Studienzweifel und Studienabbruch
3. Tools für Beratende
 1. Quickstart Clearing Tool
 2. Beratungs- und Coaching-
instrumentarium für psychisch
belastete Studienabbrecher*innen
4. Regionale Zusammenarbeit



Struktur des Projektes

- 01.01.21-12.12.2023
- finanziert durch das BMBF
- Zuwendungsgeber: Sächsisches Staatsministerium für Kultus im Rahmen einer Bund-Land-Vereinbarung
- Koordination: TU Bergakademie Freiberg
- Integration von 9 sächsischen Hochschulen und der KOWA
- Strukturprojekt





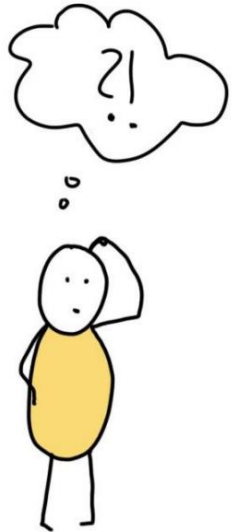
Sichtbarkeit: Wo finden Sie uns?

- Auf <https://studienabbruch-und-weiter.de/> finden Sie Informationen für
 - Studienzweifelnde
 - Studienabbrechende
 - Unternehmen
 - Multiplikatoren sowie
 - Unser Netzwerk

- Instagram Kanal [quickstart.sachsen.plus](https://www.instagram.com/quickstart.sachsen.plus)
 → Zielgruppe sind vor allem Studierende kurz vor oder nach dem Studienabbruch, denen die Alternative einer Ausbildung vermittelt werden soll.



Ein komplexes Problem mit vielen Gesichtern



- 28% der Bachelorstudierenden brechen ihr Studium ab.
- Auch wenn meist ein Grund den Ausschlag für Zweifel oder Abbruchgedanken gibt, so sind doch **viele weitere Faktoren** für die aktuelle Situation der Studierenden relevant.
 - aus der Biografie
 - aus dem Studienverlauf
 - geprägt durch äußere Faktoren

CLEARINGTOOL
zur Situationsanalyse mit
Studienzweifelnden

<https://studienabbruch-und-weiter.de/clearing-tool/>



BERATUNGS- UND
COACHING-
INSTRUMENTARIUM
für Studienabbrechende mit
psychischen Belastungen und
einem besonders
hohen Orientierungsbedarf

https://studienabbruch-und-weiter.de/wp-content/uploads/2022/09/Handreichung_final.pdf

Analyse der aktuellen Studiensituation

Faktoren für Studienerfolg oder Studienzweifel und ihre Wechselwirkungen

Persönliche Faktoren in meinem individuellen Studienprozess

Äußere Faktoren in meinem Studiumfeld

Studienbedingungen

- Kontakte, Zusammenarbeit
- Betreuung, Unterstützung
- Studienorganisation
- Anforderungen
- Infrastruktur der Hochschule
- Qualität der Lehre
- Diskriminierungserfahrung

Lebensbedingungen

- Familie
- Partnerschaft
- Freundschaft
- Finanzen
- Erwerbstätigkeit
- Wohnen
- Besondere Lebensereignisse
- Besonderheiten als Internationale*r Studierende*r

Studienleistungen

- Leistungsfähigkeit
- Leistungsbereitschaft

Studienmotive

- eigene Motive/ von außen beeinflusste Motive
- Identifikation mit dem Fach/ der Hochschule
- Nutzen/ Sinn des Studiums
- Berufsperspektive
- Praxisbezug

Studienverhalten

- Integration
- Lernstil
- Zeitmanagement

Physische und psychische Ressourcen

- Selbständigkeit
- Fähigkeit, Probleme und Stress zu bewältigen
- Stabilität
- Gesundheit
- Emotionale Unterstützung

Äußere Faktoren in meinem Studiumfeld

attraktive/ mögliche Alternativen zum Studium

- Fachwechsel, Hochschulwechsel
- Ausbildung
- Duales Studium
- Quereinstieg/ Arbeit
- Übergangstätigkeiten

vorhandene Informationsquellen

- Beratung durch Hochschule
- andere Beratungsstellen
- Eltern
- Freund*innen, Bekannte
- Kommiliton*innen

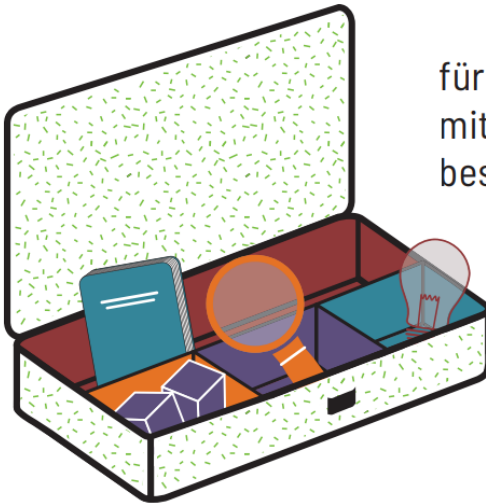
Erklärvideo
und
Hinweise zur
Anwendung
[online](#)

Tools für Beratende: Beratungs- und Coachinginstrumentarium



Beratungs- und Coachinginstrumentarium

für Studienzweifeln und -abbrechende mit psychischen Belastungen und einem besonders hohen Orientierungsbedarf



Tools für Beratende: Beratungs- und Coachinginstrumentarium

Zweck der Handreichung:

- Unterstützung von Berater:innen im Beratungsprozess mit dieser speziellen Zielgruppe
- Bei Studienabbruch: Gestaltung eines Übergangsmagements hin zur Alternativoption

<p>Grundlagen der Beratung von Studienzweifelnden und Studienabbrechenden mit psychischen Belastungen und einem besonders hohen Orientierungsbedarf</p>	<p>Modulares Coaching-Programm für die Beratung von Studienzweifelnden und Studienabbrechenden mit psychischen Belastungen</p>	<p>Tipps und Kniffe im Überblick</p>	<p>Alphabetische Übersicht über Instrumente und Methoden in der Beratung von Studienzweifelnden und Studienabbrechenden</p>
---	--	--------------------------------------	---

Als PDF zum [Download](#),
bald:
Website und
Print

Regionale Zusammenarbeit

- Regionale Vernetzung mit Akteur:innen der Hochschulen, Studentenwerke, Agenturen für Arbeit, Kammern
- Arbeitskreise/Runde Tische, gemeinsame Veranstaltungen
- fördert Verweisberatung und Sichtbarkeit
- <https://studienabbruch-und-weiter.de/netzwerk/region-mittelsachsen/>
- Idee: Jugendberufsagenturen einbinden

