

# Beteiligung & Partizipation

## Workshop in Kooperation mit dem Kinder- und Jugendring Sachsen e. V.

Emma Wolff (KJRS) | Janice Roth (KJRS)

Norbert Hanisch (KJRS) | Robert Steudtner (f-bb)



Diese Maßnahme wird finanziert durch Steuermittel auf der Grundlage des vom Sächsischen Landtag beschlossenen Haushaltes.

# Begrüßung

Robert Steudtner

Projektkoordination

Forschungsinstitut Betriebliche Bildung (f-bb) gGmbH



Diese Maßnahme wird finanziert durch Steuermittel auf der Grundlage des vom Sächsischen Landtag beschlossenen Haushaltes.

# Ablauf der Veranstaltung

| Uhrzeit   | Programmpunkt                    |
|-----------|----------------------------------|
| 13:20 Uhr | Begrüßung                        |
| 13:30 Uhr | Impulsvortrag                    |
| 13:50 Uhr | World Café (2 Teile inkl. Pause) |
| 14:40 Uhr | Diskussion und Austausch         |
| 15:05 Uhr | Reflexion                        |



Diese Maßnahme wird finanziert durch Steuermittel auf der Grundlage des vom Sächsischen Landtag beschlossenen Haushaltes.

# Impulsvortrag

## Emma Wolff

Referentin

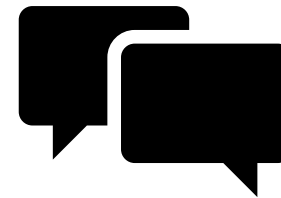
Kinder- und Jugendring Sachsen e. V.



Diese Maßnahme wird finanziert durch Steuermittel auf der Grundlage des vom Sächsischen Landtag beschlossenen Haushaltes.

# Herausforderung Jugendbeteiligung?

- „Ist das nicht viel zu viel Aufwand?“
- „Am Ende kommt doch eh nichts dabei rum!“
- „Wo soll man denn da anfangen?“



# Servicestelle Kinder- und Jugendbeteiligung Sachsen



- Workshops
- Beratung
- Vernetzung



Diese Maßnahme wird finanziert durch Steuermittel auf der Grundlage des vom Sächsischen Landtag beschlossenen Haushaltes.

# Mehrwert Jugendbeteiligung!

- Lernerfahrung für Jugendliche
- interessante und jugendgerechte Angebote
- Identifikation & Nutzung der Angebote
- Höhere Effektivität

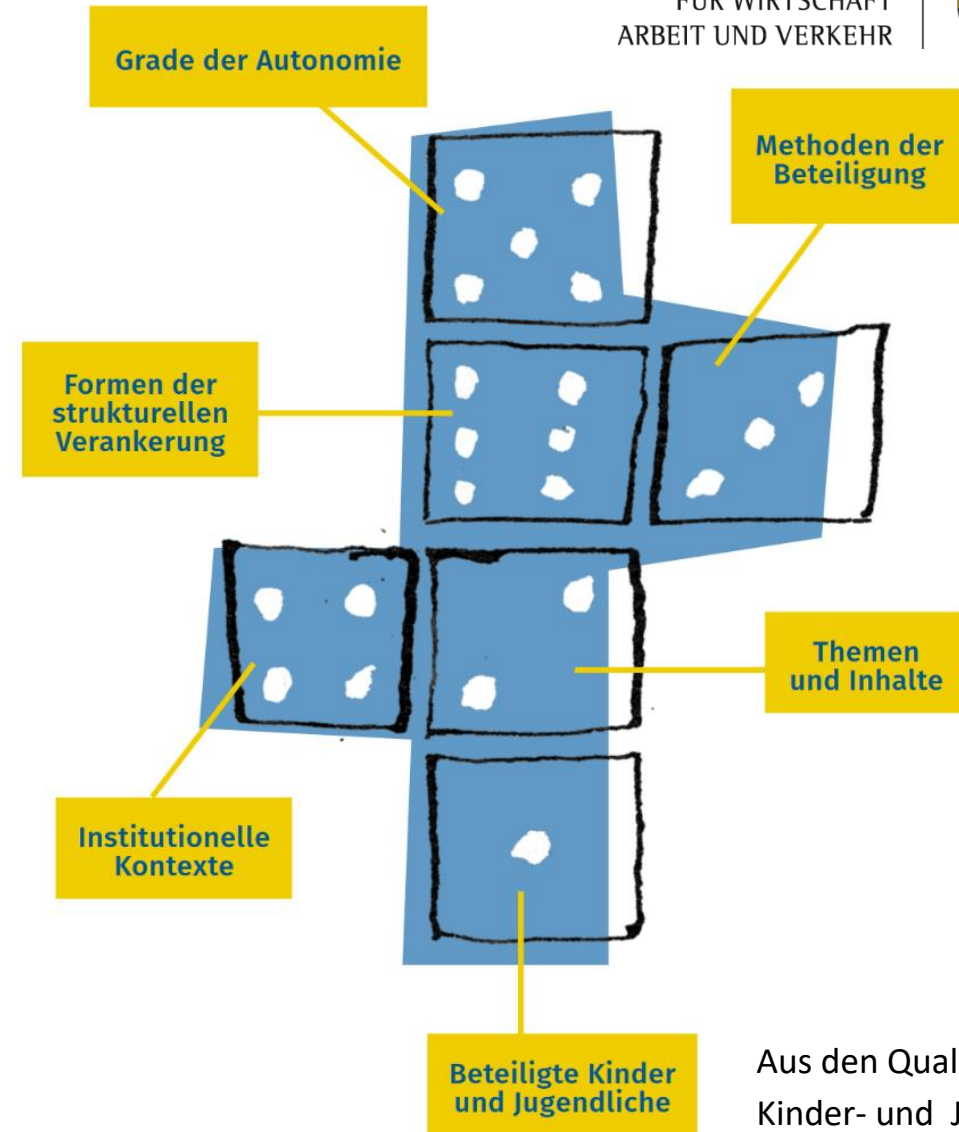
**→ Mehrwert für Sie und die Jugendlichen!**



Diese Maßnahme wird finanziert durch Steuermittel auf der Grundlage des vom Sächsischen Landtag beschlossenen Haushaltes.

# Wie sieht gute Jugendbeteiligung aus?

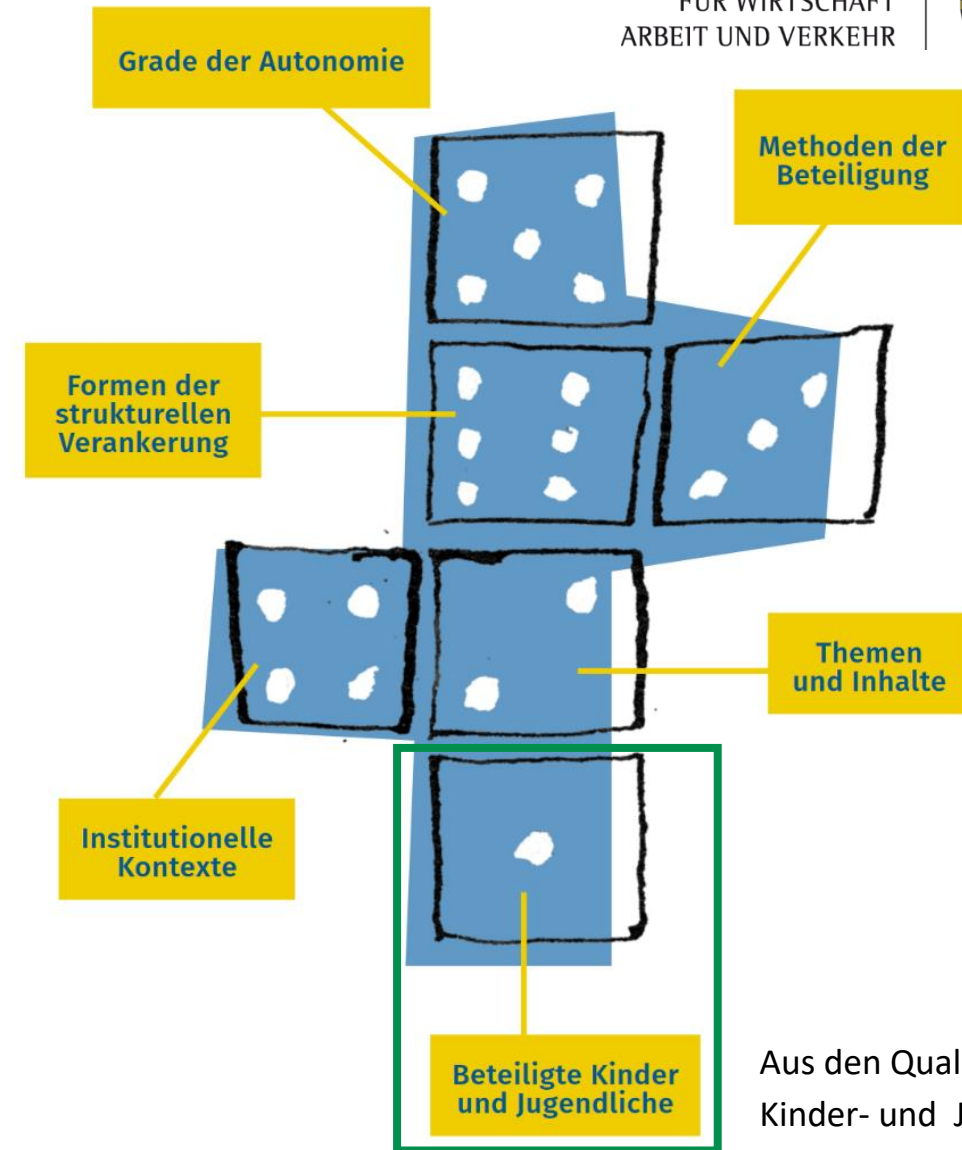
- Vielfältig & situations-  
abhängig
- 6 Aspekte/Dimensionen



Aus den Qualitätsstandards für  
Kinder- und Jugendbeteiligung

# Wie sieht gute Jugendbeteiligung aus?

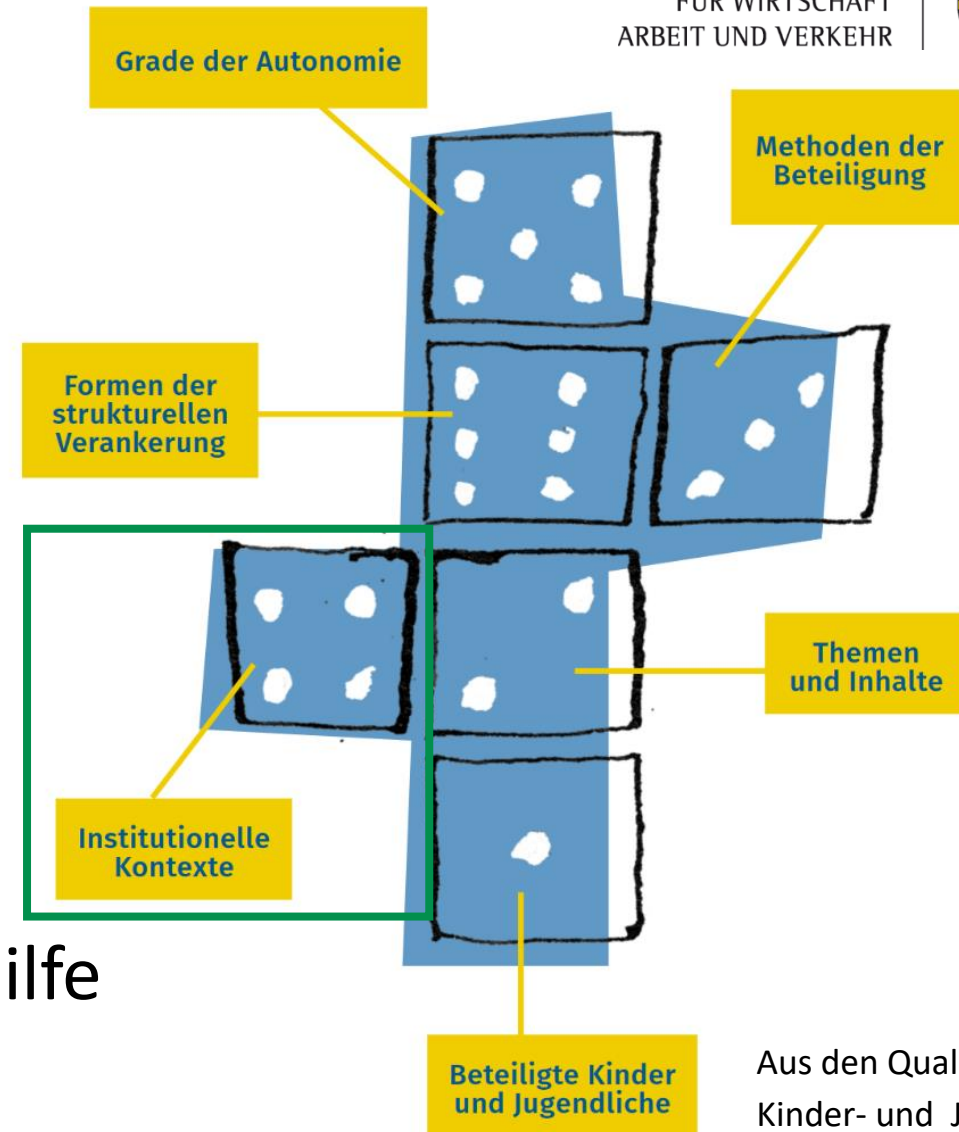
- Schulklasse
- Kommunale Jugend
- Junge Menschen mit  
Fluchterfahrung



Aus den Qualitätsstandards für  
Kinder- und Jugendbeteiligung

# Wie sieht gute Jugendbeteiligung aus?

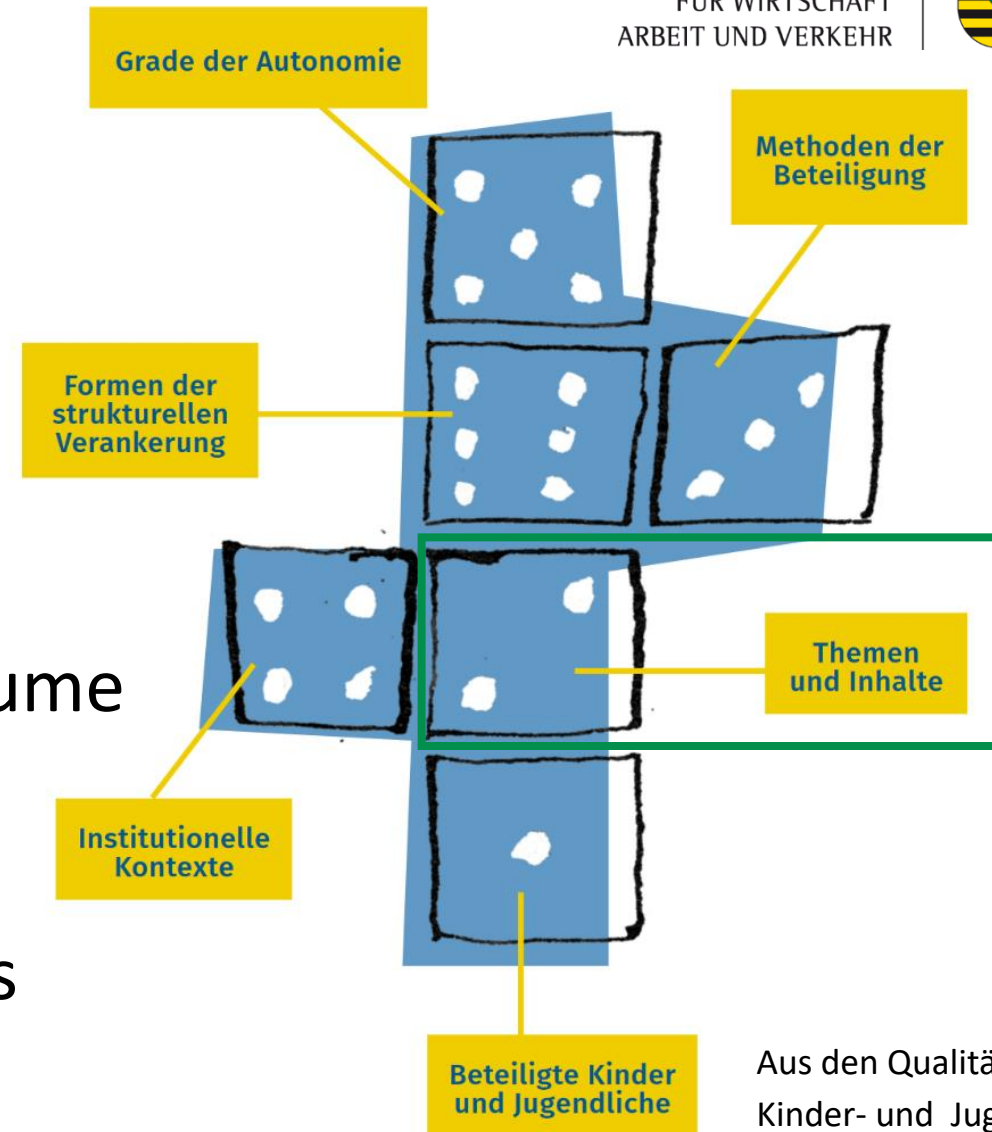
- Jobcenter
- Schule/Universität
- Kommune
- Einrichtung der Jugendhilfe



Aus den Qualitätsstandards für  
Kinder- und Jugendbeteiligung

# Wie sieht gute Jugendbeteiligung aus?

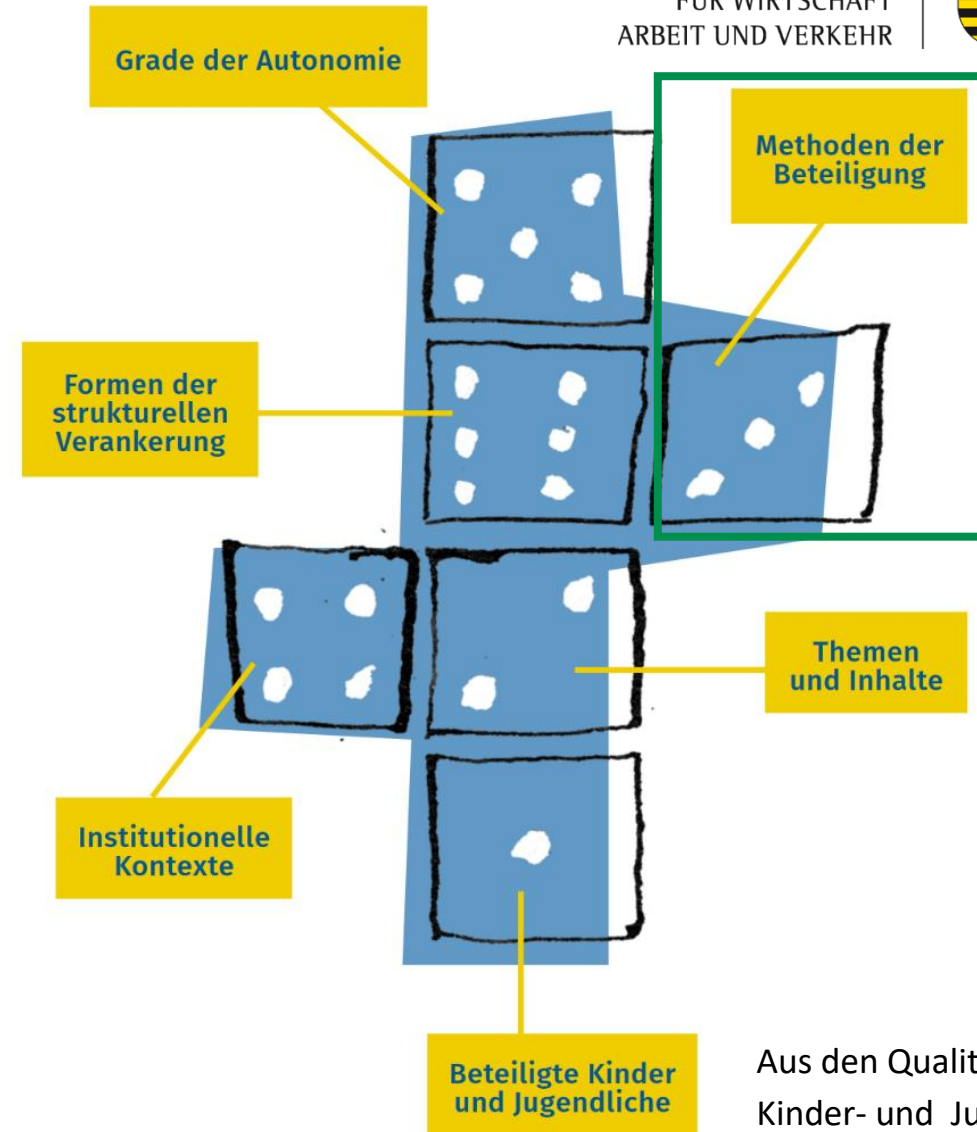
- Gestaltung Beratungsräume
- Berufsvorbereitungs-  
angebote Schule/Uni
- Websitegestaltung Jubas



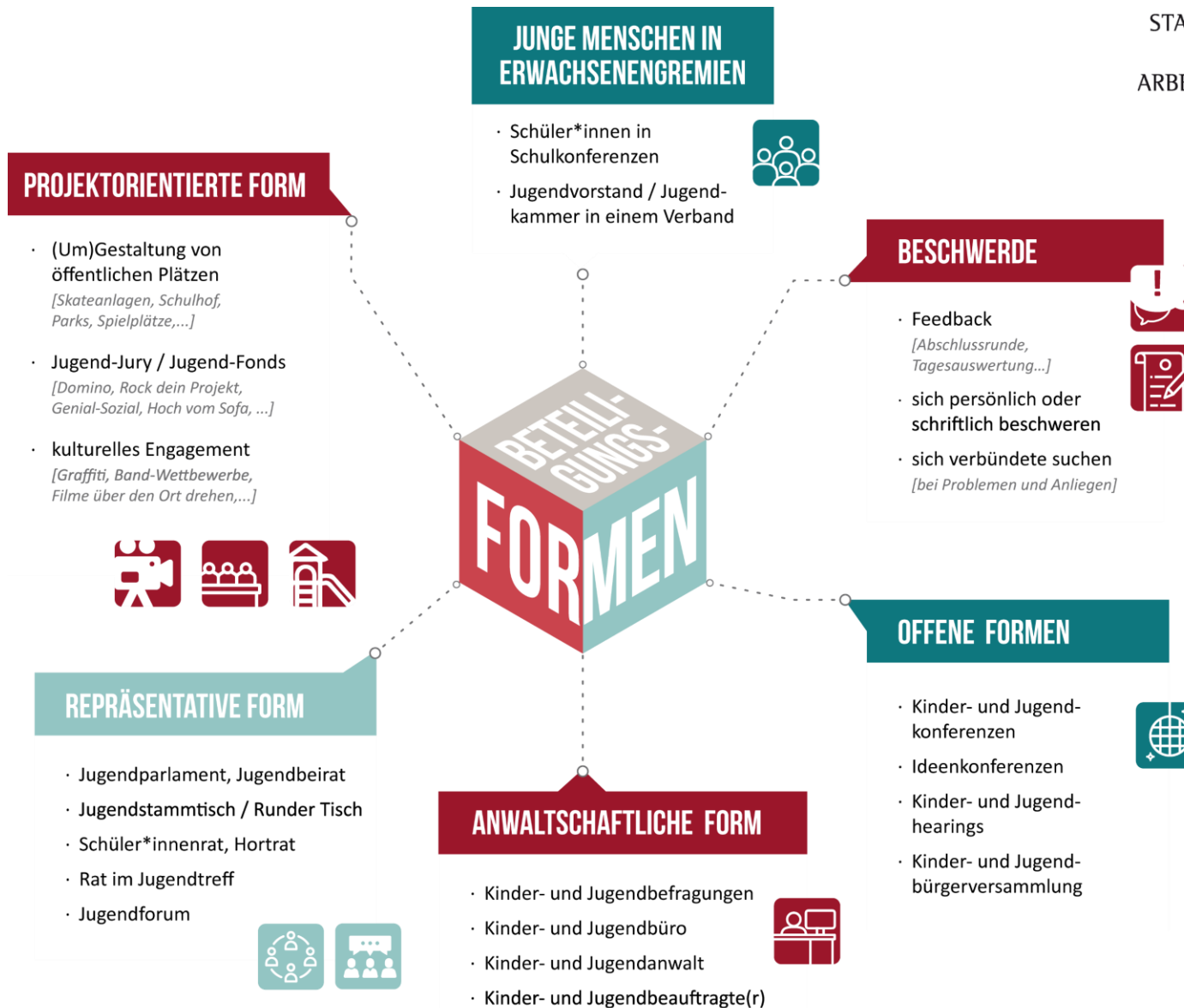
Aus den Qualitätsstandards für  
Kinder- und Jugendbeteiligung

# Wie sieht gute Jugendbeteiligung aus?

→ Formen der Beteiligung

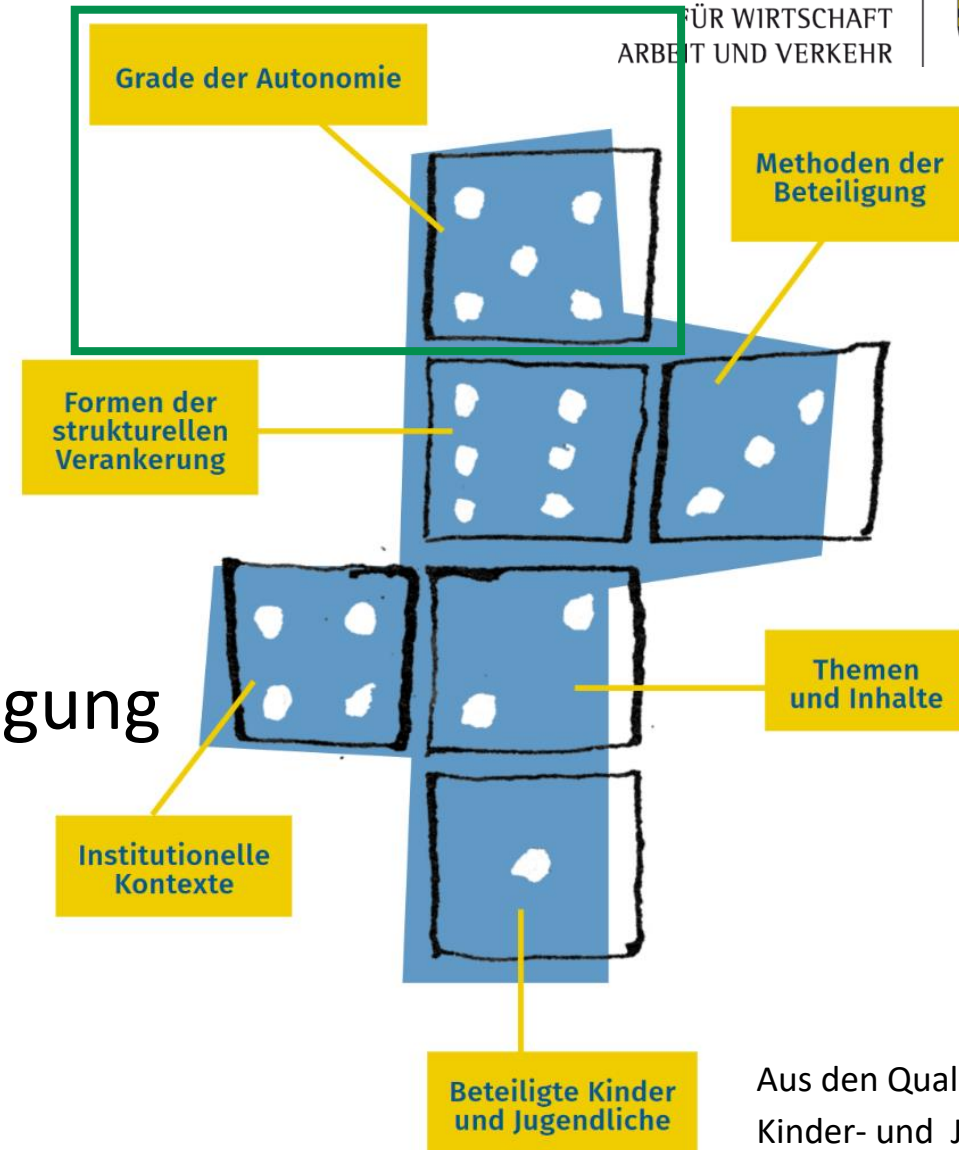


Aus den Qualitätsstandards für  
Kinder- und Jugendbeteiligung



# Wie sieht gute Jugendbeteiligung aus?

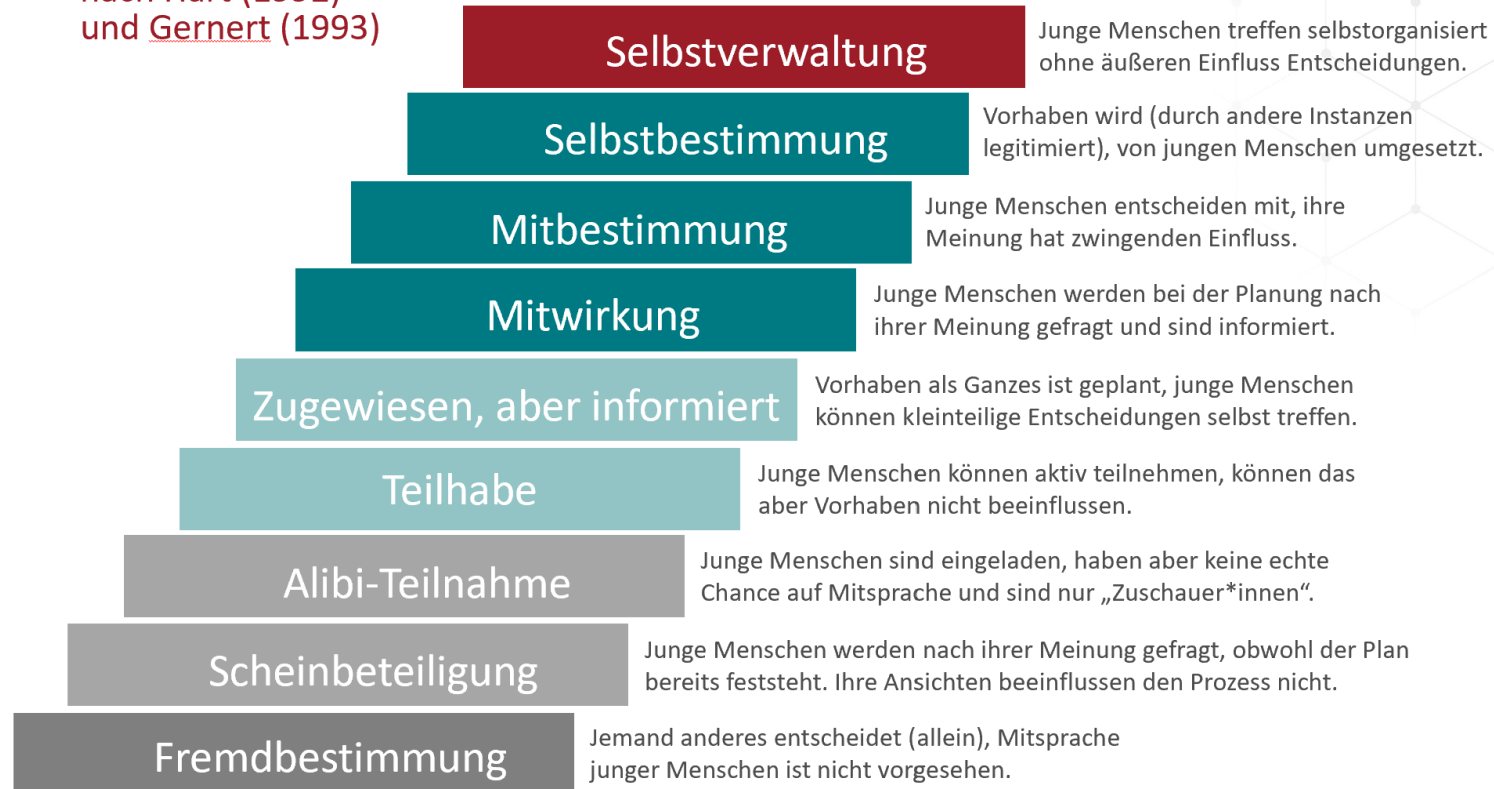
→ Stufenmodell der Beteiligung



Aus den Qualitätsstandards für  
Kinder- und Jugendbeteiligung

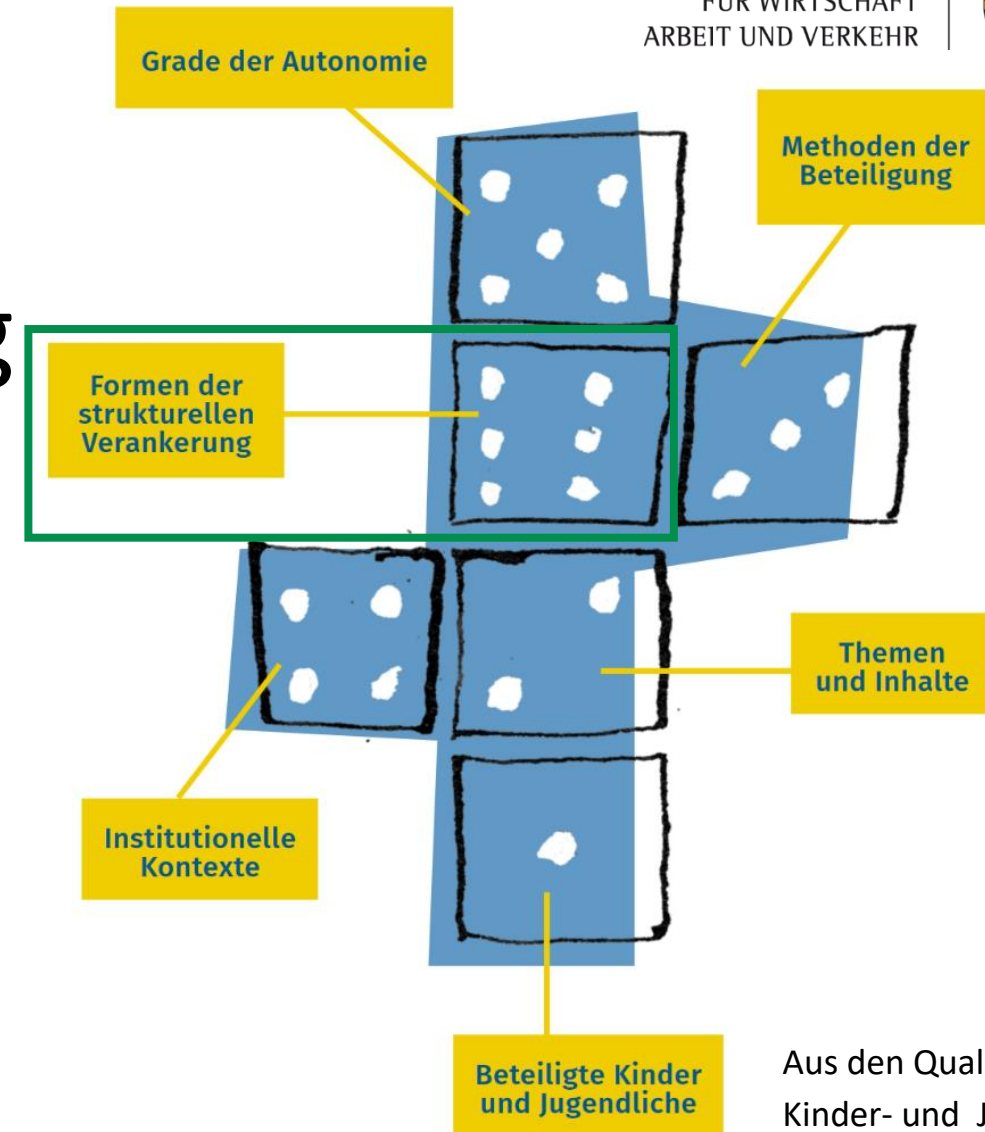
# Stufenmodell der Beteiligung

nach Hart (1992)  
und Gernert (1993)



# Wie sieht gute Jugendbeteiligung aus?

- Schulgesetz Sachsen
- Arbeitsleitfaden  
Berufsberatung
- Personenabhängig



Aus den Qualitätsstandards für  
Kinder- und Jugendbeteiligung

# Für die Praxis:

- Jugendbeteiligung hat einen Mehrwert!
- Jugendbeteiligung ist vielfältig & anpassbar!

→ Jugendbeteiligung wird schon umgesetzt. Und zwar...



Diese Maßnahme wird finanziert durch Steuermittel auf der Grundlage des vom Sächsischen Landtag beschlossenen Haushaltes.

# World-Café

## Janice Roth

Referentin

Kinder- und Jugendring Sachsen e. V.



Diese Maßnahme wird finanziert durch Steuermittel auf der Grundlage des vom Sächsischen Landtag beschlossenen Haushaltes.

# Die Methode „World-Café“

1. Rollen
2. Themen/ Fragestellungen
3. Regeln
4. Ablauf (Zeit)



Diese Maßnahme wird finanziert durch Steuermittel auf der Grundlage des vom Sächsischen Landtag beschlossenen Haushaltes.

# 1. Rollen während des World-Cafés:

- Gastgebernde (verbleiben an den Pinnwänden)
- Stammgäste (besuchen stets ihr Lieblings-Café)
- Schmetterlinge (verweilen nie lange an einem Ort)

## 2. Themen & Fragestellungen

### Grüne Karte (Gruppe 1 & 2):

- Welche Möglichkeiten bietet die Beteiligung junger Menschen?
- Welche Herausforderungen sehen/ erleben Sie?



Diese Maßnahme wird finanziert durch Steuermittel auf der Grundlage des vom Sächsischen Landtag beschlossenen Haushaltes.

## 2. Themen & Fragestellungen

Rote Karte (Gruppe 3 & 4):

- Welche Erfahrungen haben Sie bisher gesammelt?
- Wo sehen Sie die Potenziale einer stärkeren Beteiligung junger Menschen?



Diese Maßnahme wird finanziert durch Steuermittel auf der Grundlage des vom Sächsischen Landtag beschlossenen Haushaltes.

## 3. Regeln

- Lenken Sie Ihren Fokus auf das, was Ihnen wichtig ist.
- Tragen Sie eigene Ansichten und Sichtweisen bei.
- Sprechen und Hören Sie mit Herz und Verstand.
- Verbinden Sie Ihre Ideen miteinander.
- Richten Sie Ihre Aufmerksamkeit auf neue Erkenntnisse und tiefergehende Fragen.
- Schreiben, kritzeln und malen ist ausdrücklich erwünscht!
- Haben Sie Spaß!



Diese Maßnahme wird finanziert durch Steuermittel auf der Grundlage des vom Sächsischen Landtag beschlossenen Haushaltes.

## 4. Ablauf (Zeit):

- Runde 1: 20 Min. Austausch in Kleingruppen

↔ 5 Min. Wechsel

- Runde 2: 20 Min. Austausch in Kleingruppen

↔ 5 Min. Gallery-Walk

→ Abschlussdiskussion im Plenum



Diese Maßnahme wird finanziert durch Steuermittel auf der Grundlage des vom Sächsischen Landtag beschlossenen Haushaltes.

# World-Café Runde I

20 Min. Austausch in Kleingruppen



Diese Maßnahme wird finanziert durch Steuermittel auf der Grundlage des vom Sächsischen Landtag beschlossenen Haushaltes.

# Kurze Pause bzw. Wechsel

↔ In 5 Minuten geht es weiter



Diese Maßnahme wird finanziert durch Steuermittel auf der Grundlage des vom Sächsischen Landtag beschlossenen Haushaltes.

# World-Café Runde II

20 Min. Austausch in Kleingruppen



Diese Maßnahme wird finanziert durch Steuermittel auf der Grundlage des vom Sächsischen Landtag beschlossenen Haushaltes.

# Gallery Walk

Schauen Sie sich die Ergebnisse der  
anderen Gruppen an.

↔ In 5 Min. geht es weiter



Diese Maßnahme wird finanziert durch Steuermittel auf der Grundlage des vom Sächsischen Landtag beschlossenen Haushaltes.

# Beteiligung junger Menschen als Chance...

→ Abschlussdiskussion im Plenum



Diese Maßnahme wird finanziert durch Steuermittel auf der Grundlage des vom Sächsischen Landtag beschlossenen Haushaltes.

# Reflexion

- ➔ Was nehmen Sie mit? (Blau)
- ➔ Was möchten sie direkt umsetzen/anwenden?  
(Gelb)
- ➔ Was wollen Sie Vertreter\*innen auf Landesebene  
mitgeben? (Weiß-Rot)



Diese Maßnahme wird finanziert durch Steuermittel auf der Grundlage des vom Sächsischen Landtag beschlossenen Haushaltes.

# Wie geht es weiter?

Gallery Walk & Netzwerkcafé im Güterboden  
(Plenumsraum)



Diese Maßnahme wird finanziert durch Steuermittel auf der Grundlage des vom Sächsischen Landtag beschlossenen Haushaltes.