

kontakt

next

Infos auf dem Weg in Arbeit. Online. Echt.

kontakt

next

kontakt next

Projektvorstellung

Infos auf dem Weg in Arbeit. Online. Echt.

6. November 2024



kontakt

next

Inhalt

1. Projektverbund
2. Ziele des Projektes
3. Aufbau des Projektes
4. Erste Erkenntnisse

kontakt

next

Infos auf dem Weg in Arbeit. Online. Echt.

Gefördert von:



**Bundesagentur
für Arbeit**

Umgesetzt durch:



Forschungsinstitut
Betriebliche Bildung



Fortbildungsakademie der Wirtschaft

neueshandeln



- Expertise: **Berufliche Bildung und Arbeitsmarkt**
- 50 laufende Projekte: Forschung, Politikberatung; Entwicklung & Transfer
- im Vorhaben: Projektleitung, Qualitäts- und Ergebnissicherung



- Expertise: „Aufschließen“ arbeitsmarktferner Zielgruppen für die **berufliche Teilhabe**
- Sicherung der Vereinbarkeit von Familie oder Care-Arbeit und Beruf
- im Vorhaben: Umsetzung der digitalen Streetwork

neueshandeln

- Expertise: Entwicklung und Umsetzung von **Kommunikationsmaßnahmen**
- Schwerpunkt: öffentliche Auftraggeber und gesellschaftspolitische Themen
- im Vorhaben: Öffentlichkeitsarbeit

- Expertise: **Berufliche Bildung**, Vermittlung, Rehabilitation, **Aufschließen arbeitsmarktferner Zielgruppen für berufliche Teilhabe**
- Arbeitsmarkt-Vergabemaßnahmen, Gutscheinprodukte sowie Projekte
- im Vorhaben: Umsetzung der digitalen Streetwork; juristische Expertise



Aufsuchende Informationsarbeit in Social Media (08/23 – 08/26)

Ergänzung zu bestehenden Informations- und Beratungsstrukturen der Bundesagentur für Arbeit

Primäre Zielgruppen: Frauen und Erziehende in deutschsprachigen Sozialen Medien

Niedrigschwelliger Zugang über Soziale Medien → Zielgruppen dort erreichen, wo sie sich aufhalten

Thematische Schwerpunkte:

- beruflicher (Wieder-)Einstieg, berufliche und persönliche Weiterbildung,
- Arbeitsmarkt in Verbindung mit der Vereinbarkeit von Familie und/oder Pflege





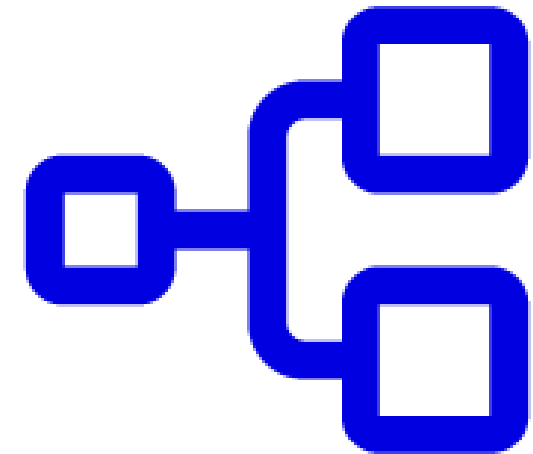
Ziel:

**Erhöhung der Chancen am Arbeitsmarkt
insbesondere von Erziehenden**

kontakt

next

Aufbau des Projektes



Projektverlauf in iterativen Phasen I



9/23 – 11/23

- Finalisierung Konzept
- Festlegung erste Kanäle
- Kompetenzaufbau Kontakter*innen
- Konzept Name, Claim, Logo
- Erstellung Website
- Aufbau Monitoring



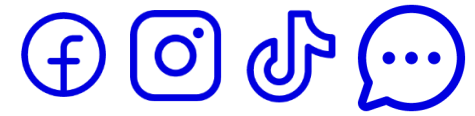
12/23 – 5/24

- Aufsuchende Informationsarbeit: Facebook, Instagram, TikTok, Forum „Rund ums Baby“
- laufende Auswertung
- Erweiterung der Website
- Anpassung Konzept/Kanäle



6/24 – 11/24

- Aufsuchende Informationsarbeit: Start Threads
- laufende Auswertung
- laufende Öffentlichkeitsarbeit
- Anpassung Konzept/Kanäle
- #textit



Projektverlauf in iterativen Phasen II

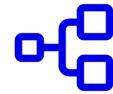
kontakt

next



12/24 – 05/25

- Aufsuchende Informationsarbeit: Analyse Zwischenstand Kanäle
- Anpassung Kanäle
- laufende Auswertung



06/25 – 11/25

- Übergang in die finale Phase mit mehreren Kanälen
- Klärung Rahmenbedingungen beim Übergang in die BA

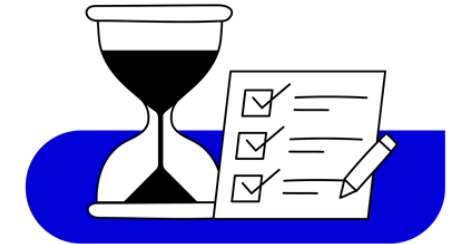


12/25 – 05/26



06/26 – 08/26

- Finale Dokumentation
- Übergabe an die BA



Iteration 3

Iteration 4

Iteration 5

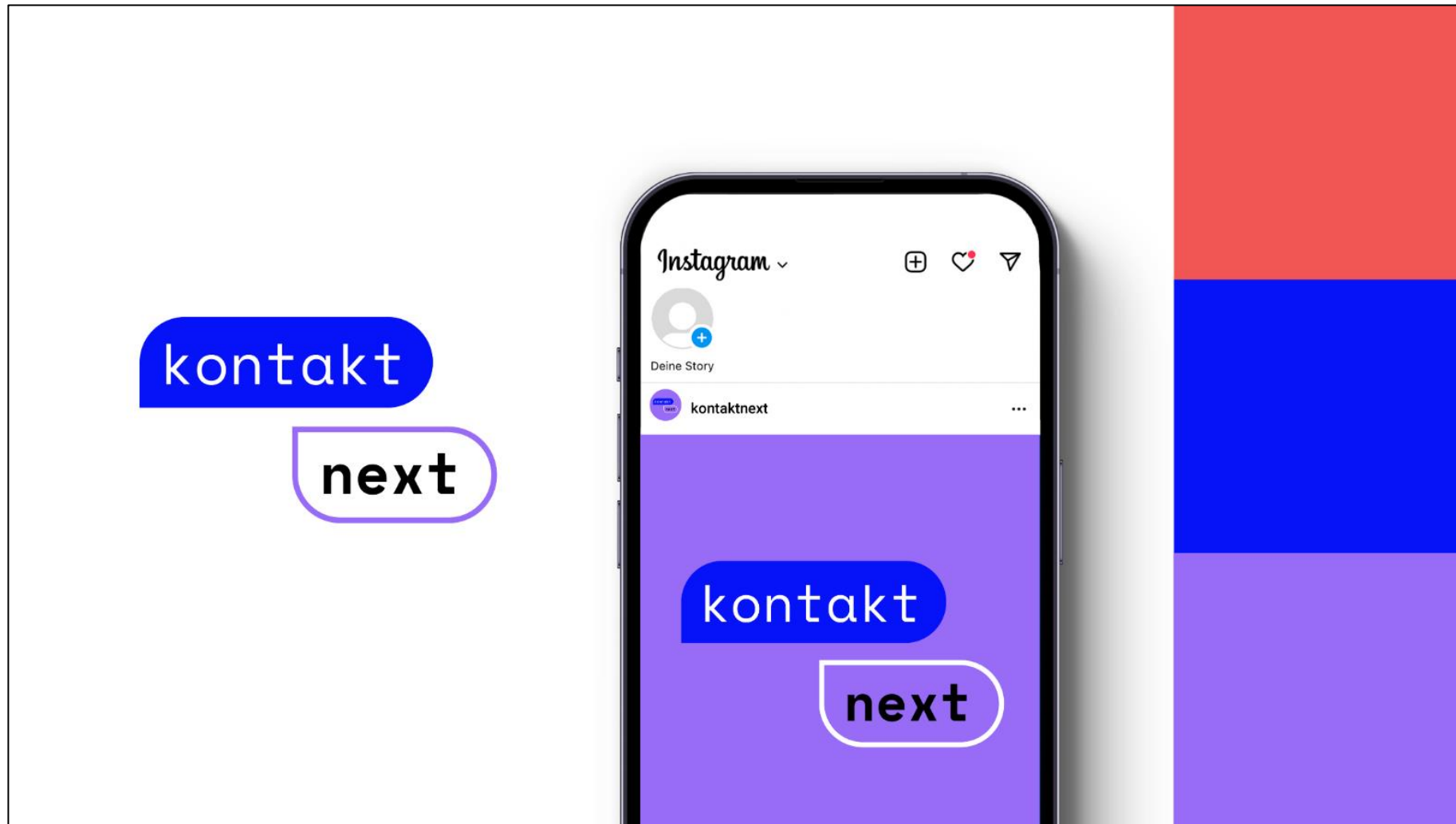
Abschlussphase

Reflexion & Einbindung multiperspektivisches Feedback

Name, Claim & Logo

kontakt

next



kontakt

next

kontakt

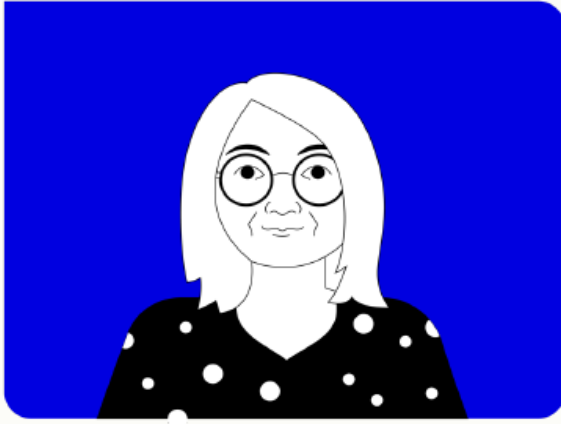
next

Unsere 6 Kontakter*innen

kontakt

next

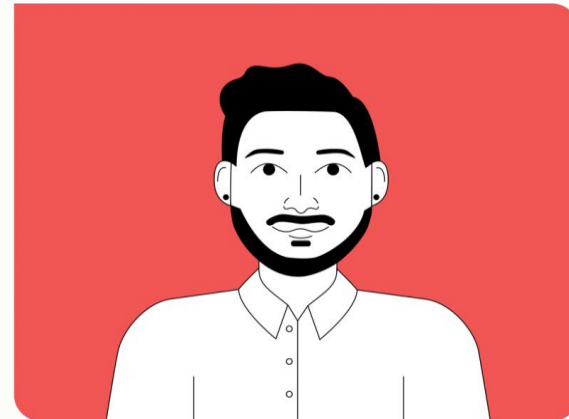
Sabine



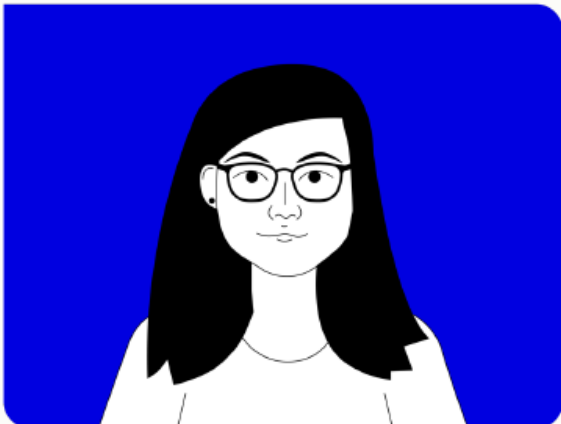
Sebastian



Philipp



Jessi



Natalie



Heike



Zwei grundlegende Ansätze der Informationsarbeit

kontakt

next



Aktive Informationsarbeit

Kontakter*innen bauen Reputation und Sichtbarkeit auf durch:

- kollektive Außendarstellung
- individuelle Profile
- selbst erstellten Content
- liken, folgen und kommentieren
- Website www.kontakt-next.de



Reaktive Informationsarbeit

Kontakter*innen reagieren auf Themen, Diskussionen, Fragestellungen oder Ansprache der Zielgruppen:

- Antwort auf Posts
- Rückfragen klären
- Richtigstellung von Falschinformationen
- ggfs. Verweis an weiterführende Instanzen
→ Lotsenfunktion



→ Zielperson sucht in Folge dessen den Kontakt zum Informationsangebot



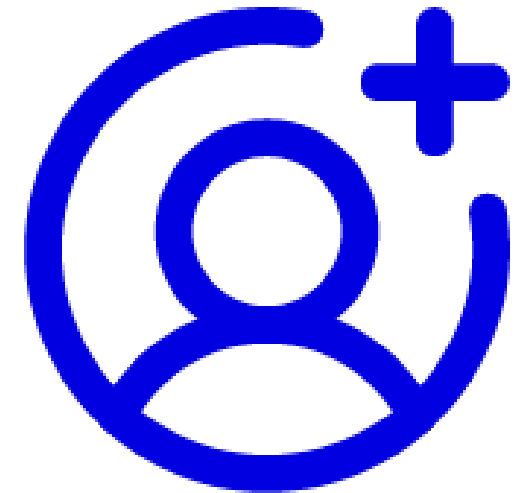
→ Zielpersonen werden direkt adressiert

**„Aufsuchende
Informationsarbeit erfüllt
eine Lotsenfunktion und
stellt keine Beratung dar.“**

kontakt

next

Kanalauswahl



Kanalauswahl Phase I/II

kontakt

next

Facebook	Instagram	Forum „Rund ums Baby“	TikTok	Threads
12/23 – aktuell	12/23 – aktuell	12/23 – 05/24	02/24 – 08/24	08/24 - aktuell
Hebel = Gruppen; eigene Facebook Gruppe	Hebel = Schlagwortsuche & Multiplikator*innen	Hebel = Alerts, Schlagwortsuche, Gruppen	Hebel = Schlagwortsuche & Multiplikator*innen	Hebel = chronologische Schlagwortsuche



kontakt

next

Monitoring & erste Ergebnisse



Monitoring zur Qualitätssicherung und Erfolgsmessung

kontakt

next

**Aktive Informationsarbeit
(eigener Content in den
Kanälen)**

Erfassung über Insights der Kanäle

Kennzahlen

- Reichweite
- Interaktionen
- Linkklicks

**Reaktive
Informationsarbeit
(Kommentieren)**

1:1 Erfassung über Erfassungstool

Informationen

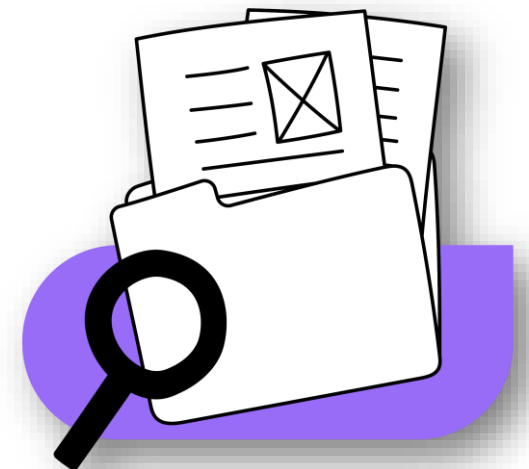
- Wie oft wurde in welchem Kanal zu welchem Thema kommentiert?

**Visualisierung per
interaktivem Dashboard**

Erkenntnisse der ersten beiden Phasen

Häufigste Themenfelder und Bedarfe:

- Suche nach Ausbildung/ Job in einem bestimmten Bereich bzw. Suche nach einem seriösem Home-Office Job
- Wunsch nach beruflicher Veränderung
- Informationen zur Möglichkeit in Deutschland zu arbeiten (Ausbildung/Job)
- Berufliche Orientierung – den passenden Beruf/ Ausbildung finden
- Aufteilung und Beantragung der Elternzeit bzw. Berechnung des Elterngeldes
- (Finanzielle) Unterstützung im Falle einer Trennung
- Überlastung von Eltern (insbesondere Müttern) und Alleinerziehenden



Erkenntnisse der ersten beiden Phasen

kontakt

next

Herausforderungen:

- Sperrung von Beiträgen und Konten
- Falschinformationen und unseriöse Angebote
- Seriosität und Anonymität vs. Nahbarkeit
- Information vs. Beratung
- Datenschutz



Danke



Forschungsinstitut Betriebliche

Bildung (f-bb) gGmbH

Rollnerstraße 14

90408 Nürnberg

Tel.: +49 911 27779-0

Fax: +49 911 27779-50

E-Mail: info@f-bb.de

In Zusammenarbeit mit:



neueshandeln